



ADVENTURE TIME

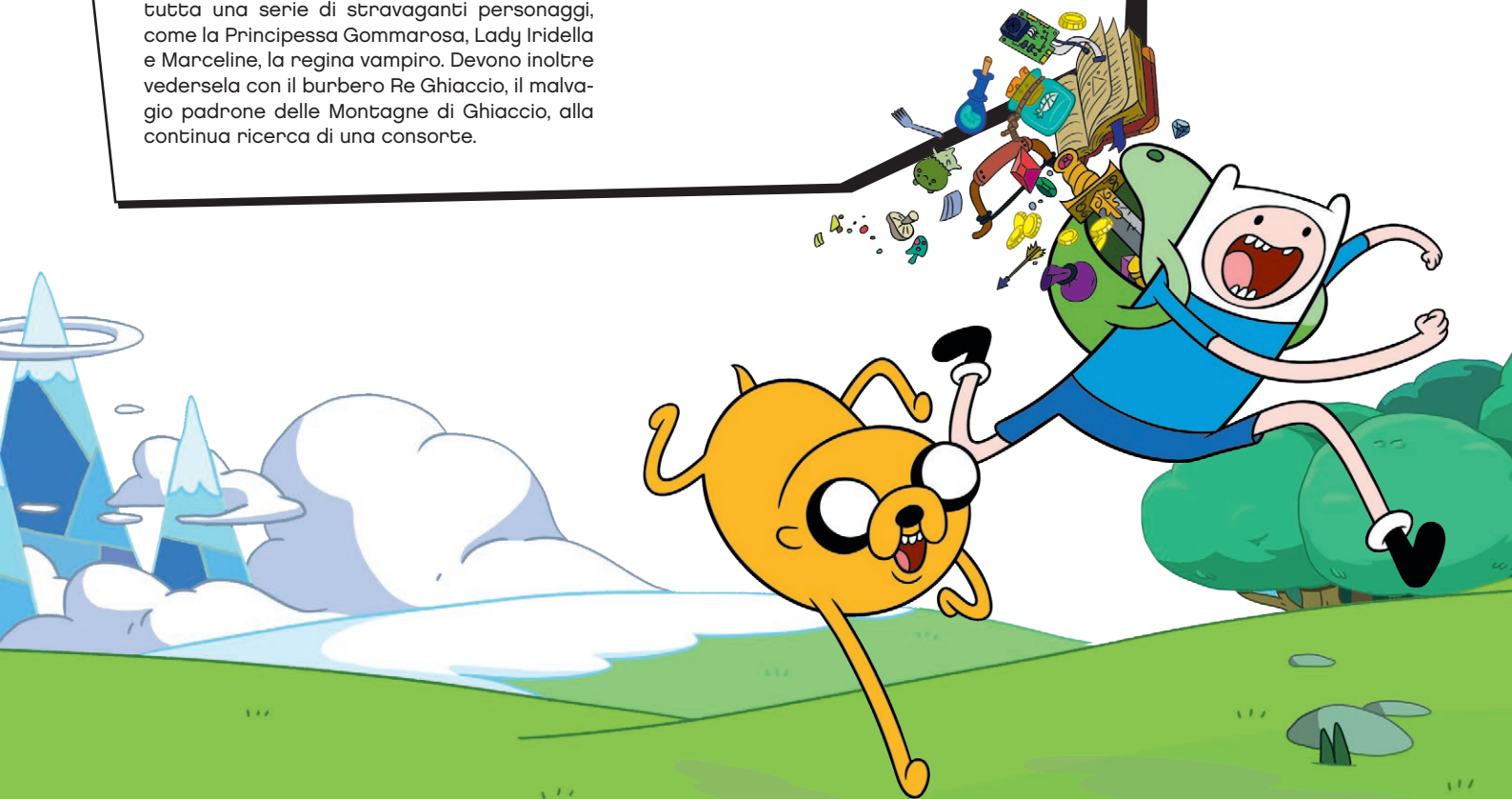
21308

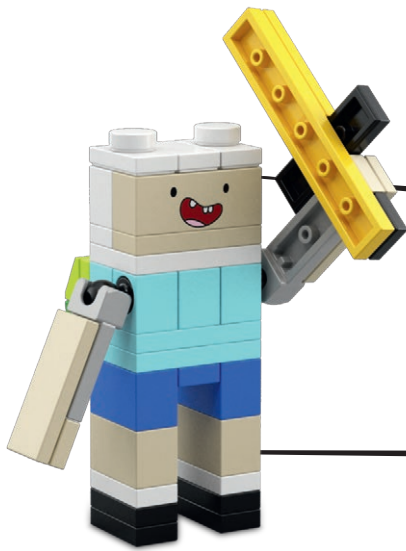


Adventure Time™ è arrivato!

Finn e il suo migliore amico e Fratello adottivo, Jake, si aggirano per la Terra di Ooo, riparando i torti e combattendo il male. Nel corso delle loro avventure, Fanno amicizia con tutta una serie di stravaganti personaggi, come la Principessa Gommarosa, Lady Iridella e Marceline, la regina vampiro. Devono inoltre vedersela con il burbero Re Ghiaccio, il malvagio padrone delle Montagne di Ghiaccio, alla continua ricerca di una consorte.

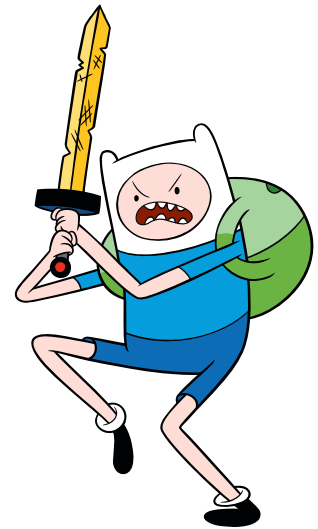
La serie televisiva d'animazione, creata da Pendleton Ward, ha riscosso un grande successo di pubblico e ora è anche il 16° set della serie LEGO® Ideas.





Finn

Finn è un ragazzino che desidera diventare un grande eroe, un giorno. Non avrà l'aspetto di un vero duro, ma se qualcuno si comporta male, dovrà fare i conti con lui. E non avrà scampo.



Jake

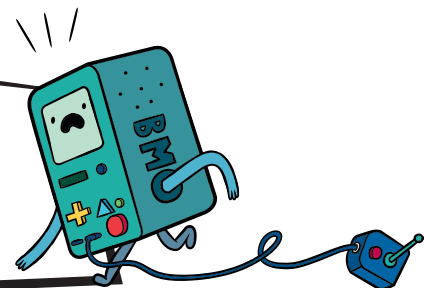
Il migliore amico di Finn è un cane saggio con un grande cuore. Jake ha il dono magico di ingrandirsi e rimpicciolirsi. Se tutto è tranquillo, e non deve combattere il male, suona la viola con la sua ragazza, Lady Iridella.





BMO

BMO è molto di più del compagno di stanza di Finn e Jake. BMO è anche il loro amico, macchina Fotografica, sveglia e videogiochi.



Marceline

Marceline è una scatenata ragazza rocker. Secoli di peregrinazioni nella Terra di Ooo l'hanno trasformata in una temeraria senza paura.





Lady Iridella

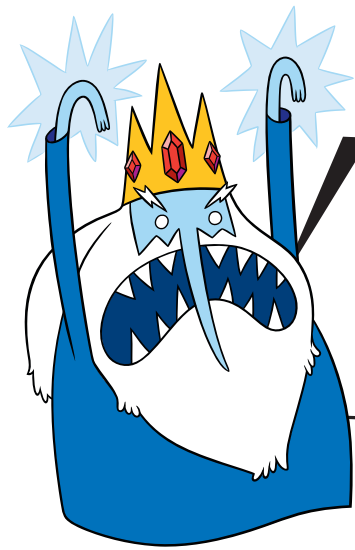
Lady Iridella è l'animale Fedele e maestoso della Principessa Gommarosa. Grazie al suo amore per la viola, è una partner perfetta per Jake.



Principessa Gommarosa

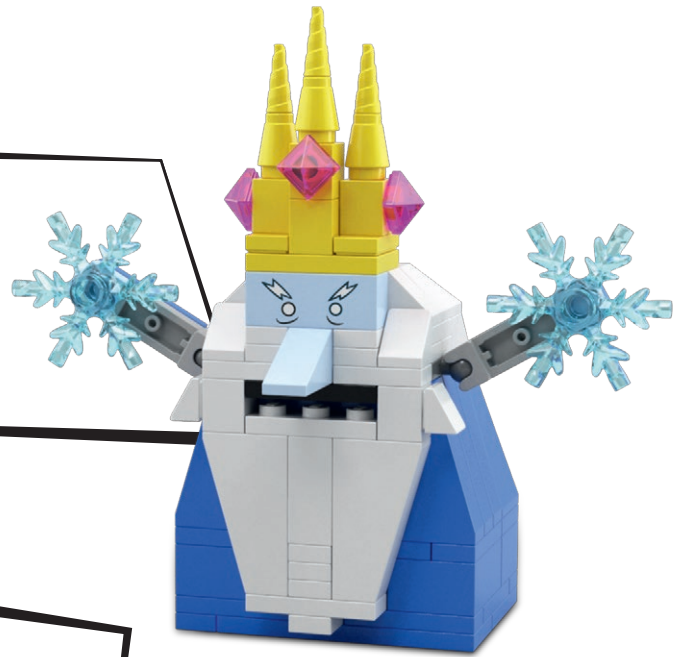
Appassionata, smanettona e milionaria, la Principessa Gommarosa conosce ogni dominio culturale, dalla scienza missilistica all'allevamento delle tartarughe.





Re Ghiaccio

Dotato di una corona magica e di un cuore di ghiaccio, il Re Ghiaccio ha un solo obiettivo: trovarsi una consorte, con qualsiasi mezzo.



Gunter

Gunter è il nome che Re Ghiaccio dà a tutti i suoi servitori pinguini, ma lo pronuncia in modo diverso a seconda della personalità del pinguino.





Il designer-fan

Nelle vesti di appassionato sia di Adventure Time™ sia delle costruzioni LEGO®, per Ludovic Piraud ricreare i personaggi dell'iconica serie d'animazione è stato difficile, ma anche molto soddisfacente.

“Ho scoperto Adventure Time dopo aver letto un articolo su una strana serie di cartoni animati e quindi ho deciso di guardarla. All'inizio ero un po' perplesso, poi mi sono incuriosito e quindi il suo universo colorato e la sua storia mi hanno completamente catturato”.

“Il design dei personaggi di Adventure Time utilizza forme molto arrotondate, quindi i mattoncini LEGO, di primo acchito, non sembrano particolarmente idonei per riprodurre queste forme. Tuttavia, altri elementi come i colori e le



proporzioni tra le forme sono spesso sufficienti per creare un personaggio riconoscibile e così ho pensato di provare a realizzare personaggi a blocchi”.

“Sono solo un costruttore LEGO occasionale, e così ho chiesto l'opinione di altri appassionati di LEGO Ideas. Il feedback che ho ricevuto è stato molto costruttivo. L'ultimo aggiornamento del progetto è stato il più completo sotto tutti i punti di vista e questo grazie al supporto della comunità”.



Il designer LEGO®

Nelle vesti di designer LEGO®, è toccato ad Adrian Florea assicurarsi che il modello finale fosse conforme agli stringenti standard che ci si aspetta dai set LEGO.

“Ho seguito la serie Fin dalla sua prima stagione e ho apprezzato immediatamente tutti i personaggi e le situazioni, quindi sono stato davvero felice di essere stato invitato a lavorare a questo progetto”.

“Poiché il modello originale di Ludovic è stato presentato come un rendering in 3D e comprendeva elementi non più disponibili, ho dovuto trovare il modo di far funzionare il tutto con le opzioni a mia disposizione. Stessa cosa per i colori: ho dovuto assicurarmi che tutti gli elementi fossero del colore giusto”.

“Adoro tutti i personaggi, ma Marceline è la mia preferita. Suona il basso ad ascia ed è una vampira. Io sono della Transilvania e suono il basso nel tempo libero”.



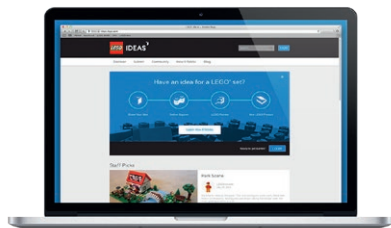
Condividi la tua idea

Review LEGO®

Nuovo prodotto LEGO®



Chiedi di essere supportato



LEGO.com/ideas



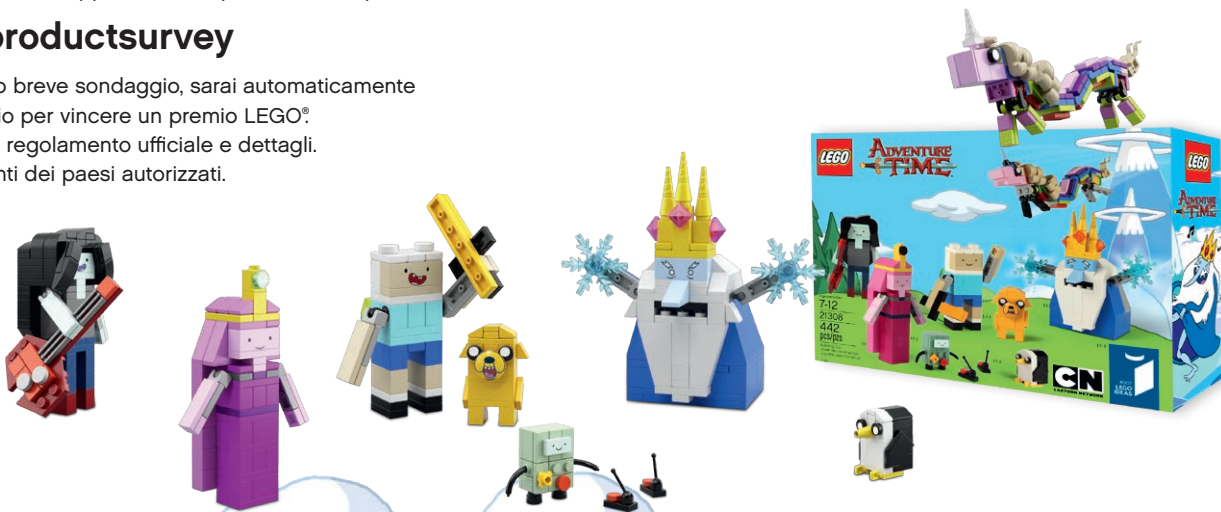


Ti piace questo set LEGO® Ideas?

Il LEGO Group vorrebbe conoscere la tua opinione sul nuovo prodotto che hai appena acquistato. Il tuo feedback ci aiuterà a pianificare lo sviluppo futuro di questa serie di prodotti. Visita:

LEGO.com/productsurvey

Completando il nostro breve sondaggio, sarai automaticamente inserito in un sorteggio per vincere un premio LEGO®. Visita il sito web per il regolamento ufficiale e dettagli. Aperto a tutti i residenti dei paesi autorizzati.



Customer Service

www.lego.com/service or dial



00800 5346 5555 :

1-800-422-5346 :